

# KEENCUT - Simplex

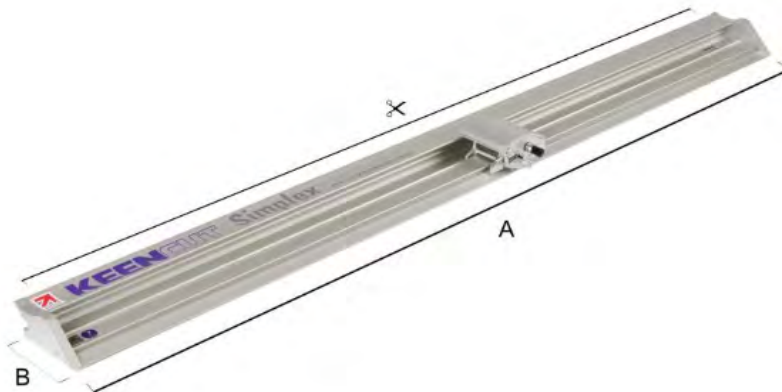
## Materiales

### 1. Materiales semi-rígidos

- Tablero de espuma de PVC  $\leq 6\text{mm}$  (1/4")
- Plástico corrugado  $\leq 10\text{mm}$  (3/8")
- Cartón corrugado  $\leq 10\text{mm}$  (3/8")
- Tablero con núcleo de espuma  $\leq 10\text{mm}$  (3/8")

### 2. Materiales flexibles:

- Lonas
- Lámina magnética
- Película
- Vinilo autoadhesivo
- Textiles y materiales delicados



DIMENSIONES	SIM110	SIM160	SIM210	SIM260	SIM310
Longitud de corte cm	110 (44)	160 (64)	210 (84)	260 (104)	310 (124)
A cm	127 (50)	177 (70.75)	227 (89.5)	277 (109.25)	327 (128.75)
B cm	11 (4.4)	11 (4.4)	11 (4.4)	11 (4.4)	11 (4.4)
Peso packaging KG	4 (9)	6 (13)	7 (15)	21 (46)	26 (57)
Dimensiones packaging cm	139 x 17 x 16 (55 x 7 x 6)	190 x 17 x 16 (75 x 7 x 6)	237 x 17 x 16 (93 x 7 x 6)	289 x 20 x 17 (114 x 8 x 7)	338 x 20 x 17 (133 x 8 x 7)



# Características

- Portátil, ligero y robusto
- Supera los peligros del corte portátil
- Sin movimiento del material durante el corte
- Garantizado para cortar dentro de 1.0mm (0.004") de una línea recta
- Cortador de textiles opcional
- Cabezal basculante ergonómico para facilidad de uso
- Acción de corte de empuje o tirón
- Precisión inmediata desde el primer uso
- Se requiere una alfombrilla de corte
- Garantía de cinco años

## Construido para ser portátil

La Simplex es ligera y robusta, y puede soportar las exigencias del trabajo en el sitio mientras es verdaderamente portátil. Al fabricar internamente con materiales de la más alta calidad, Keencut puede garantizar que la Simplex proporcionará un servicio confiable, duradero y preciso.

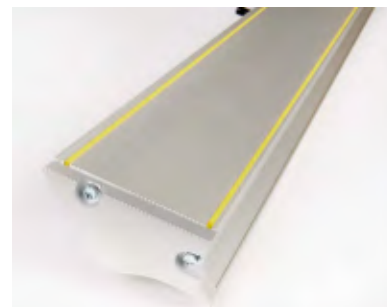


La Simplex es muy adaptable y proporciona un corte seguro y preciso de una amplia variedad de materiales rígidos, semi-rígidos y flexibles de hasta 3.1 metros (124") de ancho. Las cuchillas utilitarias cortarán hasta una profundidad de 10mm (3/8"). Al agregar el cortador de textiles opcional, el rango de materiales de la Simplex se amplía para incluir materiales delicados. Hay 5 tamaños de modelos Simplex para elegir y se requiere una alfombrilla de corte para una operación segura. Por favor, tenga en cuenta que la alfombrilla de corte no está incluida.

## El cortador versátil

## Precisión perfecta

La Simplex está diseñada para proporcionar máxima seguridad para todos los operadores en una amplia gama de entornos como oficinas comerciales, talleres industriales o estudios de artesanía. Ofrece un método controlado y medido de corte para una amplia variedad de materiales, eliminando todos los peligros de usar un cuchillo manual. La Simplex sujeta de manera segura el material y la cuchilla siempre está bajo control. La retracción automática de la cuchilla y las cuchillas contenidas de manera segura también protegen al usuario al colocar el material en el cortador.





## Seguridad por diseño

La Simplex supera los peligros de seguridad asociados con otros métodos de corte portátil. Elimina la necesidad de usar un cuchillo manual y una regla recta, donde los usuarios corren el riesgo de que la cuchilla se deslice fuera de la regla o sobrepase al final del corte. Con la Simplex, la cuchilla se retrae instantáneamente cuando no está en uso.

## Fácil uso

Se ha considerado todo para garantizar la facilidad de uso y reducir la fatiga del usuario. Se diseñó un cabezal de corte ergonómico de estilo basculante que puede ser utilizado tanto por personas diestras como zurdas, y la cuchilla puede ser empujada o tirada según sea apropiado para el material que se está cortando.



## Cinco años de garantía

Al fabricar internamente y utilizando solo materiales de la más alta calidad, Keencut puede garantizar que la Simplex ofrecerá un servicio confiable, duradero y preciso. Todos los productos de Keencut están respaldados por una garantía integral de cinco años.

## En la caja

100 cuchillas utilitarias de servicio medio.

