

Roll Up Queen

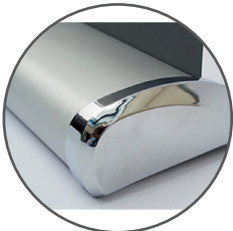
850/1000 mm

Enrollable premium de máxima estabilidad.
Presenta un elegante diseño que marca la diferencia.

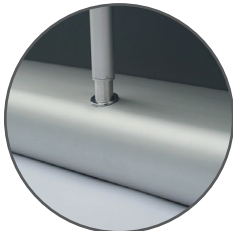
Incorpora tapas cromadas en los extremos y su base de forma ancha le proporciona la mayor estabilidad de su categoría. Además, cuenta con piezas de ajuste en la base para que permanezca estable incluso sobre suelos irregulares.

Mástil telescópico para fijar a diferentes alturas desde 1600 a 2200 mm.

Empaquetado individual. Incluye bolsa acolchada de apertura horizontal.



Aluminio de calidad Premium



Base sólida



Mástil telescópico



Piezas de ajuste en la base



Bolsa acolchada de apertura lateral



QUEEN

Características:

- Sujeción superior del gráfico a presión
- Estilosa base de aluminio
- Terminales laterales cromadas
- Mástil ajustable
- Bolsa acolchada con apertura lateral
- Caja individual
- Altura de 1600 mm a 2000 mm

Anchos disponibles:

850 mm y 1000 mm

CARACTERÍSTICAS

	850 mm	1000 mm
Material	aluminio	aluminio
Color	plata	plata
Peso neto	3,5 kg	4 kg
Medidas gráfico (ancho/alto*)	850 x 2000 mm	1000 x 2000 mm
Código artículo	PL792350	PL792360

*NOTA: +15cm de área no visible. Plantilla gráfica disponible en www.posterandpanel.com

