

VELA 3204 DS



External color fixation

Grando Sublimation Ink



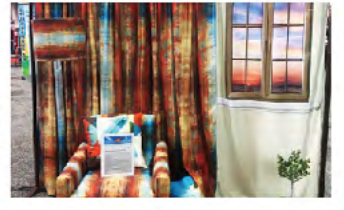
Velocidad 4 cabezales de impresión I3200

360 x 2400dpi - 4 pasadas 100 m²/h

720 x 1800dpi - 6 pasadas 85 m²/h

Modelo	VELA 3204 DS
Cabezal de impresión	Cuatro cabezales de impresión Epson I3200
Tecnología de impresión	Piezoeléctrico Inkjet
Medidas aceptables	Ancho: 128 in (3250mm) Grosor: Máximo 39 mil (1mm) Peso: 80 kg
Ancho de impresión	126 in (3200mm)
Cartuchos de tinta	Tipo: Sublimación directa Capacidad: 4*4 CISS (Cartucho de tinta de 220 ml con tanque de tinta de 1.3 L) 6*6 CISS (6 color), 8*8 CISS (8 color) optional. Color: 4 colores (Cian, magenta, amarillo y negro), 6 colores, 8 colores opcional.
Resolución de impresión	Máximo 2400 dpi
Velocidad de impresión	4 pasadas: 1076sqft (100m ² /h) 6 pasadas: 915 sqft (85m ² /h)
Sistema de calentamiento de medios	Calentador de postimpresión y calentador de tela integrados
Interfaz	USB 3.0/LAN
Fuente de alimentación	AC 220V ± 10%, 50/60 HZ
Dimensiones (con soporte)	205 (W) x 43 (D) x 74 (H) in. // (5200 (W) x 1100 (D) x 1890 (H) mm)
Peso (con soporte)	2116lb (960kg)
Dimensiones packaging	Impresora: 194 (W) x 50 (D) x 69 (H) in. (4910 (W) x 1260 (D) x 1750 (H) mm) Cabezal: Part 1: 175(W)x47(D)x55(H) in. (4450(W)x1200(D)x1400(H) mm) Parte 2: 26(W)x22(D)x4(H) in. (650(W)x560(D)x110(H) mm)
Peso packaging	Impresora: 1080 lb. (490 kg) / Cabezal: Part 1: 1058 lb. (480 kg); Part 2: 176 lb. (80 kg);
Ambiente	Power on: Temperatura 59F a 90F (15°C a 32°C) 68F (20°C) // Humedad: 35 a 80% (sin condensación) Power off: Temperatura: 41F a 104F (5°C a 40°C) // Humedad: 20 a 80% (sin condensación)
Accesorios	Cable USB, abrazadera para medios, manual, botella de drenaje, cartuchos de tinta, software RIP.





- Impresión directa sobre tela.
- Imprime y calienta sin transferencia de papel.
- Rendimiento de colores vivos con alta solidez del color.
- El soplador químico de alto rendimiento es responsable con el medioambiente.
- La impresora VELA 3204 DS y el 'heater' están separados y no en línea.



HEATER PARA FIJACIÓN DE COLOR EXTERNO

Modelo	SR 3200
Primera fuerza	6000W
Fuerza de trabajo	2000W
Ancho de trabajo	3200mm
Temperatura de trabajo	160 - 240°C
Velocidad de trabajo	20 - 100 M/H
Fuerza	220 - 240 V, 16A 50/60HZ



Alta precisión y tensado de alta estabilidad sistema de poleas.



Servo DC de alta calidad motor con buena estabilidad y larga vida.



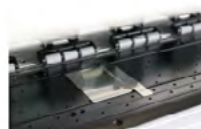
Riel silencioso de alta precisión THK.



El sistema a granel estable garantiza. Increíble velocidad de impresión.



Limpieza hidratante automática. El montaje garantiza la estabilidad de la limpieza del cabezal y mejora la estabilidad del trabajo.



Nueva estructura de rodillos de presión. Precisión de alimentación más estable.